

QUICK START **БЫСТРЫЙ ЗАПУСК**
 MOVICON 11.6 SCHNELLSTART SC
 MONITORING **УСТАНОВКА** SETTING
 НАСТРОЙКА EXECUTION AUSFÜHR




Установка Movicon 11.6


Процедура инсталляции Movicon 11.6 не отличается от стандартной установки Windows-приложения. Достаточно запустить файл Setup.exe из корневой папки.


По ходу инсталляции, программа задаёт обычные вопросы о расположении программы, о выборе языка интерфейса и размещении ярлыка на рабочем столе.

В результате инсталляции в папке Program Files появится папка Movicon 11.6, где располагаются все ресурсы системы.

Важно также знать...

- 

Movicon 11.6 может быть запущен из Редактора проекта или как приложение Runtime на APM оператора
- 

Восстановить исходные настройки Movicon 11.6 можно, просто запустив его с нажатой клавишей CTRL.
- 

Удаление Movicon 11.6 производится из Контрольной панели Windows в разделе "Удаление программ".

MOVICON	ОПЕРАЦИОННАЯ СИСТЕМА	АППАРАТНАЯ ПЛАТФОРМА
Редактор	Windows 7 Windows 8 Windows 10 Windows Server 2003 или 2008	Минимум: Core i3 2 GHz 2 Gb RAM. Рекомендуем: Core i7 8 Gb RAM
Runtime	Windows 7 Windows 8 Windows 10 Windows 2003 Server Windows Terminal Server	Минимум: Core i3 2 GHz 2 Gb RAM. Рекомендуем: Core i5 4 Gb RAM
Runtime CE	Windows CE 5.0 Windows CE 6.0 Windows 7EC	Минимум: 600 MHz, 32 Mb RAM, 32 MB Flash Рекомендуем: Arm Cortex 7 64 Mb RAM
Web клиент	Браузер с поддержкой Java Virtual Machine и HTML5	Стандартный ПК или мобильные устройства

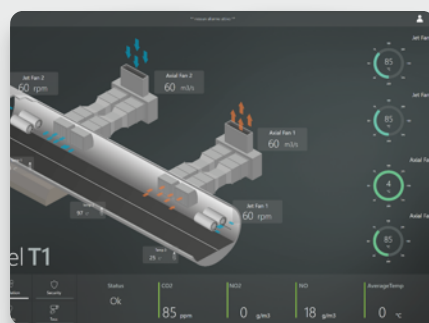
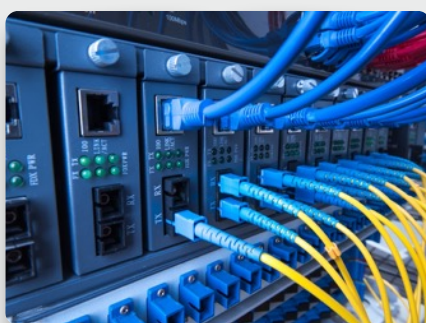
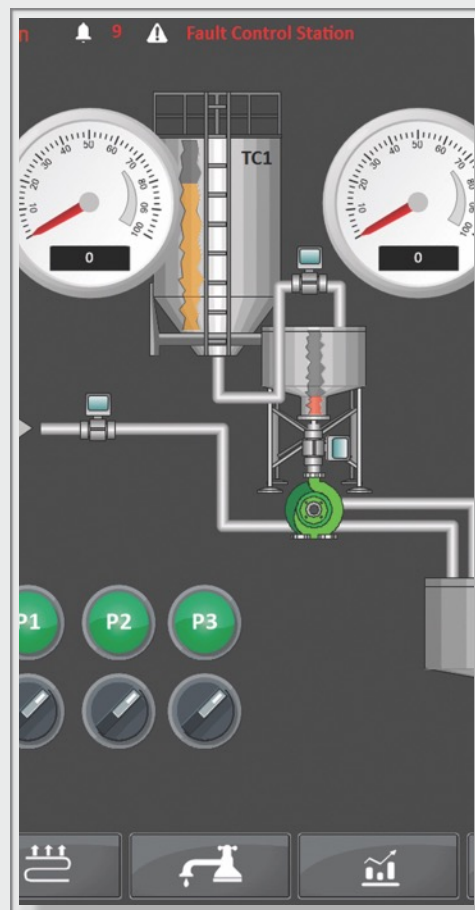
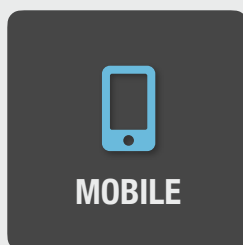
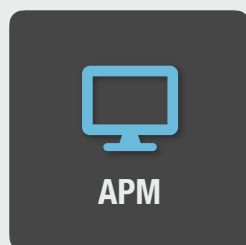
Запуск проекта Movicon 11.6

Movicon 11.6 может быть запущен из Редактора или, непосредственно, в режиме исполнения проекта – Runtime. Для запуска в первом режиме используется файл movicon.exe, для запуска в Runtime – MoviconRunTime.exe.

Для запуска проекта на рабочем месте оператора можно использовать команду C:\Program Files\Progea\Movicon11.6\Movicon.exe /R C:\Documents\Test.movprj, где ключ /R определяет запуск Movicon 11 в режиме Runtime.

Альтернативно, можно запустить проект в Runtime можно с помощью команды C:\Program Files\Progea\Movicon11.6\MoviconRunTime.exe C:\Documents\Test.movprj

Для удобства запуска проекта можно создать ярлык на Рабочем столе.



Запуск как сервис

Проект Movicon 11.6 может быть запущен как сервис, то есть проект будет внедрён в систему и может запускаться, например, сразу при включении компьютера, автоматически.

Terminal Server

Movicon 11.6 поддерживает Windows Terminal server (Удаленный рабочий стол), что позволяет гибко организовывать работу оператора и контроль за работой технологической системы.

Режим Demo

Если необходимо внести изменения в работающий проект, надо перевести его в демо-режим. Для этого удерживайте клавишу D при запуске или при сохранении проекта.

Векторная графика позволяет разработать проект для различных платформ.

Применение векторной графики позволяет легко адаптировать разработанный для настольного компьютера проект к экрану мобильного устройства или панельного компьютера на базе Windows CE.

Кроме того, векторная графика имеет более высокое качество и богатые инструменты для модификации и масштабирования технологических или управляющих объектов прямо в оболочке Редактора.